

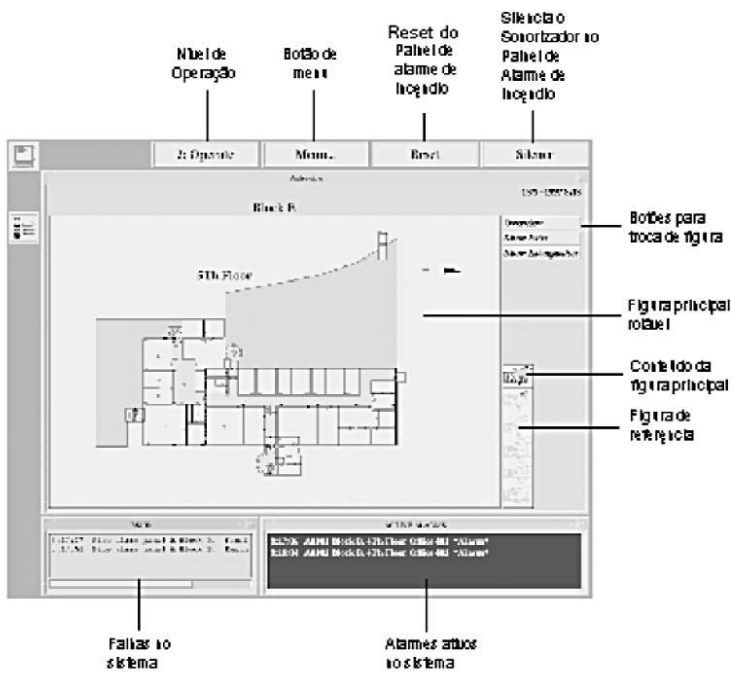
## Sistema Gráfico Colorido de Monitoração e Apresentação Baseado em PC para sistemas de alarme de incêndio analógicos endereçáveis

O sistema AutroMaster 5000 Linux realça a monitoração e operação dos nossos sistemas de alarme de incêndio com o protocolo ASAP. Informações de todos os painéis de alarme de incêndio são apresentadas em um PC padrão.

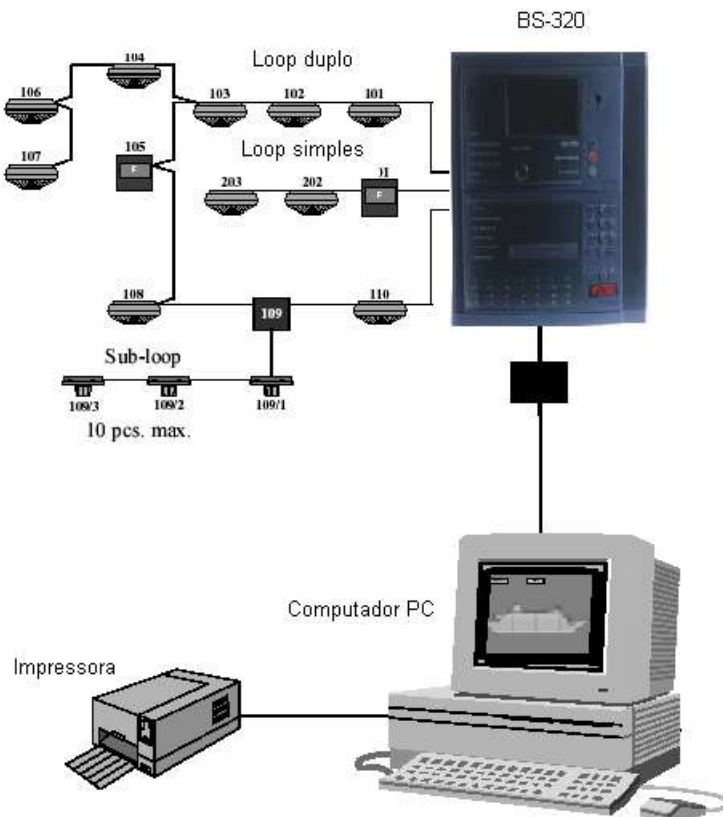
O software AutroMaster 5000 oferece as seguintes características :

- Apresentação gráfica colorida dinâmica e completa, ativada por evento, com rolagem ao fundo.
- Monitoração de concentração de fumaça.
- Leitura da sensibilidade e status dos dispositivos de campo.
- Isolação e restabelecimento dos dispositivos de campo.
- Indicação de E / S digital.
- Operação via mouse.
- Registro de alarme com prioridades e histórico.
- Gráficos customizados baseados no Autocad.
- 4 níveis de acesso de operação.
- Sistema multi-usuário baseado no Unix com hardware padrão.
- Download opcional de outros pacotes de desenho.
- Análise histórica.

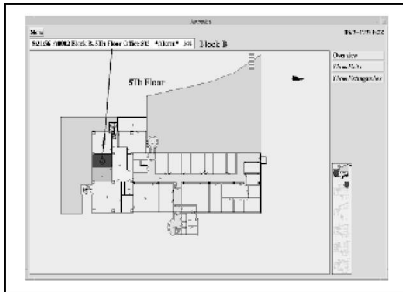
## Apresentação na Tela



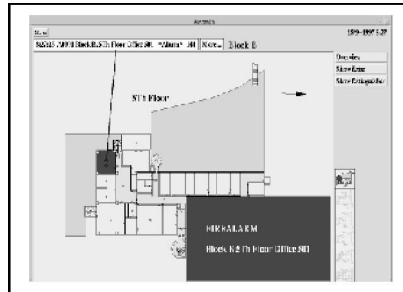
## Layout Típico do Sistema



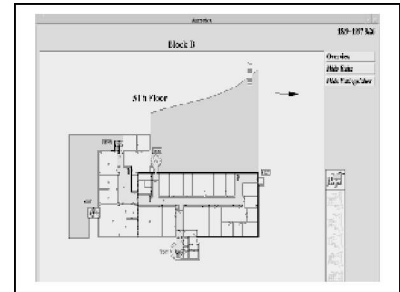
## Exemplos Gráficos



Possibilidade de monitorar a concentração olhando a mudança de coloração nas salas / áreas. Estes valores são armazenados por até 1 ano, para análise posterior.



Informação de texto adicional. Textos diferentes para detectores em alarme, pré-alarme, falha, desabilitados e normais.



Informação adicional, apresentada como símbolos que podem ser ativados por botões. Isto pode ser saída de emergência, equipamentos extintores de incêndio, etc.

## Dados Técnicos : AutroMaster 5000 Linux

Hardware PC	Computador :	mín. PC Pentium 133 Mhz
	Harddisk :	mín. 1,26 Byte
	RAM :	64 Mbytes
	Monitor :	Super VGA, com resolução 1024 x 368
	Mouse :	Mouse de 3 botões
	Teclado :	Teclado padrão
Software	Sistema Operacional :	Linux baseado em Red Hat ver. 4.2 ou mais recente.
	Aplicação :	Programa AutroMaster 5000
Impressora de Alarme / Relatório :	HP Deskjet ou impressoras compatíveis Postscript. Interface Centronics.	
Hardware / Protocolo de Comunicação :	Autronica RTZ-20 :	RS-232C 20 mA corrente do conversor do loop
	Autronica KDL-26A :	Corrente do distribuidor do loop ( específico do sistema )
	Compatibilidade do Protocolo / Controle do Painel :	Comunicação ASAP com os painéis de alarme de incêndio
	Compatibilidade do Protocolo / Pager do Sistema :	ESPA 4.4.4
Distância de Transmissão :	PC para o RTZ-20 :	Máximo 10 m
	KDL-26A para o painel de alarme de incêndio :	Máx. 3000 m (4-vias, mín. 0,20 mm <sup>2</sup> , cabo oculto)
Capacidade :	Figuras gráficas :	Limitado pelo espaço em harddisk e memória
	Dispositivos por figura :	Limitado pelo espaço em harddisk e memória
	Dispositivos numa condição de alarme simultânea :	Não limitado
	Evento / Memória :	500 para cada dispositivo de campo
	Número de Painéis de Alarme de Incêndio :	Máximo 26